

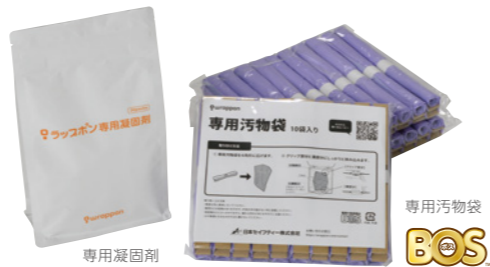
■ ラップポン PF-1

| | |
|--------|--|
| 品番 | PF15E002JH |
| JANコード | 4589922490701 |
| 価格 | 46,200円(税込) |
| 定格電圧 | 便座ユニット:DC12~16V ACアダプター:AC100V 50/60Hz |
| 定格消費電力 | 35W |
| サイズ | 幅376×奥行510×高さ400mm(組立サイズ) 幅170×奥行560×高さ410mm(梱包サイズ) |
| 質量 | 5.0Kg(梱包時) / 4.2Kg(製品質量) |
| 材質 | 胴体・台座・便座ユニット:ポリプロピレン 汚物袋:ポリエチレン 凝固剤:高吸水性樹脂 |
| 耐荷重 | 100kg |
| 付属品 | 消耗品30回分(汚物袋:30個 / 凝固剤:30袋)/トートバッグ |



■ 専用消耗品セット 手動タイプ

| | |
|--------|-----------------------------|
| 品番 | C0SEFP01JH |
| JANコード | 4589922490664 |
| 価格 | 4,950円(税込) |
| 材質 | 専用汚物袋:ポリエチレン / 専用凝固剤:高吸水性樹脂 |
| セット内容 | 専用汚物袋(30個入) / 専用凝固剤(30袋入) |



■ 専用汚物袋(30個入)

| | | | |
|--------|---------------|----|------------|
| 品番 | WPF10030JH | 価格 | 3,960円(税込) |
| JANコード | 4589922490640 | 材質 | ポリエチレン |

■ 専用凝固剤(30袋入)

| | | | |
|--------|---------------|----|----------|
| 品番 | WPCP0030JH | 価格 | 990円(税込) |
| JANコード | 4589922490657 | 材質 | 高吸水性樹脂 |

オプション

■ ハンディーバッテリー3300

| | | | |
|-------|-------------------------------|---------|---------------|
| 品番 | BALPHB02JH | 価格 | 17,600円(税込) |
| 電池容量 | 3300mAh | JANコード | 4589922490695 |
| 本体質量 | 約400g | 出力電圧 | 14.4V |
| USB出力 | DC5V Max1A | LED残量表示 | 3段階 |
| 適応規格 | PSE | 充電池 | リチウムイオンバッテリー |
| 寸法 | 76×125×29mm | | |
| 充電時間 | 約4時間 ※満充電での使用可能回数:約300回(連続使用) | | |
| セット内容 | バッテリー本体/ラップポン接続用コード/専用充電器 | | |



■ 車用DCケーブル SP5

| | | | |
|--------|---------------|----|------------|
| 品番 | C0CCSP5MS | 価格 | 4,400円(税込) |
| JANコード | 4589922490718 | 規格 | DC12V 3A |
| 寸法 | 5m | | |

■ お問い合わせ先

日本セイフティー株式会社
NIHON SAFETY CO.,LTD.

ラップポン事業部

〒102-0082 東京都千代田区一番町21番地 一番町東急ビル11F
e-mail: wrappon@nihonsafety.com URL: http://www.wrappon.com

ラップポン
セイフティーコール **0120-208-718**

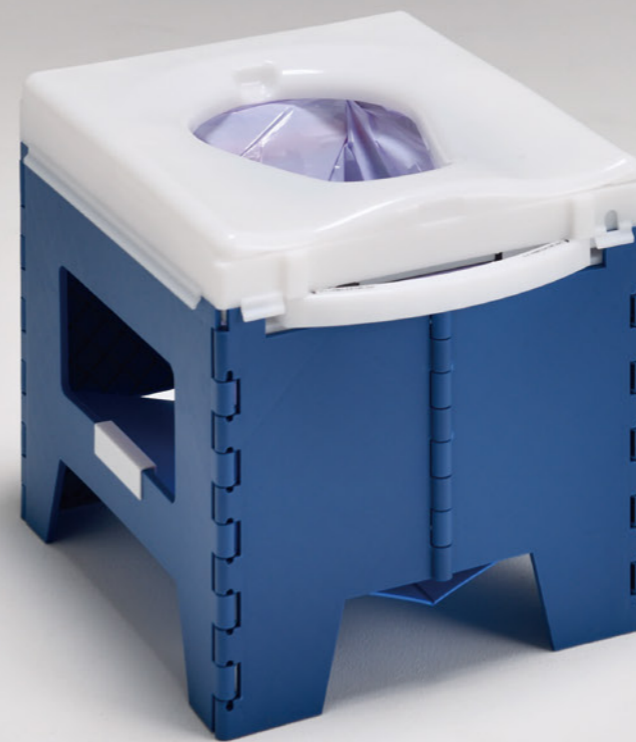
受付時間: 月~金 9:00~17:30
土・日・祝祭日・年末年始・その他都合によりお休みさせていただきます。
いただくことがありますので、予めご了承ください。

●掲載商品について 掲載内容は、2022年9月現在のものです。製品改良のため、仕様及び外観の一部を予告なく変更する場合があります。

PF1-2209-00

手動ラップ式簡易トイレ
“普段使いから災害時まで”

ラップポン PF-1

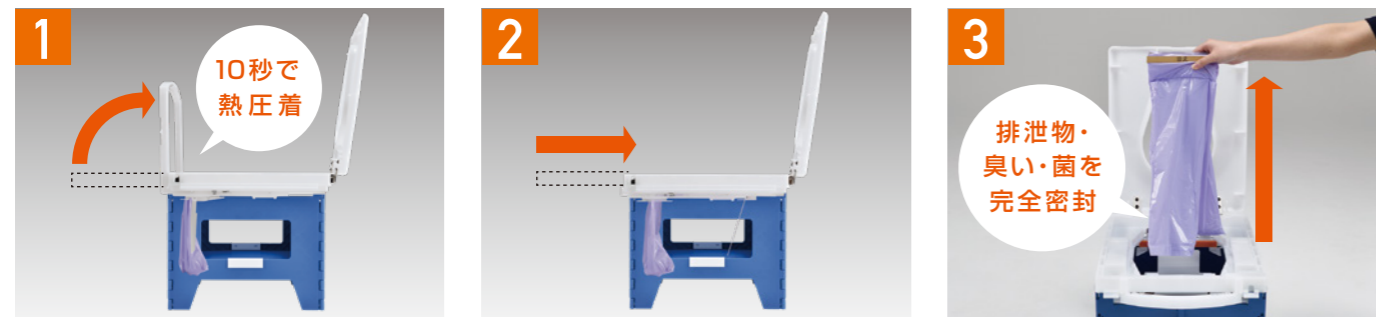




熱圧着と防臭素材の汚物袋で 排泄物を1回毎に個別密封します。

手動ラップ式ってなに？

ラップポンの手動ラップ式機構は、水を使わず、熱圧着によって排泄物・臭い・菌を1回毎に密封します。排泄毎に密封個包装するので、手で排泄後の袋を縛ることなく、清潔にご使用いただけます。



1 熱圧着

引き寄せたレバーを直角に引き上げると、ヒーター部分が通電して熱圧着が開始します。

2 汚物袋の回収

熱圧着が完了したら、レバーを元に戻して汚物袋を回収します。

3 汚物の密封

汚物袋が熱圧着されて排泄物・臭い・菌が袋の中に閉じ込められます。

PF-1の安心性能

臭いや菌を漏らさない汚物袋

特殊な防臭フィルム(BOS)製の汚物袋と熱圧着により臭いや菌を外に漏らしません。また、密封する事で汚物や吐しゃ物による二次感染を予防します。*1

*1 ラップポンは臭いや感染を100%防ぐものではありません。

かんたん後処理

汚物袋は、ポリエチレン素材のため焼却しても有害なガスは発生しません。密封された汚物袋は紙オムツと同様の処理が可能です。*2

*2 自治体の判断によって処理方法が異なる場合もございますので、各自治体の指導に従い処理してください。

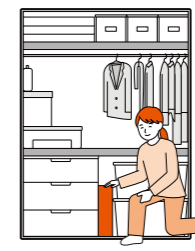
持ち運び便利

総重量5キロと非常に軽量です。箱に取っ手もついているため、簡単に持ち運べます。また、持ち運びに便利なトートバックが付属しています。



繰り返し使用可能

本体部分(胴体+台座+便座ユニット)は繰り返しの使用が可能です。経済的に長期的な備えができます。



コンパクト収納

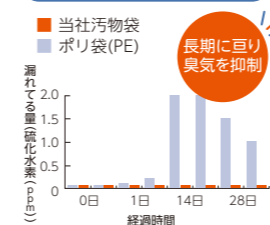
箱に収納した時のサイズは、170mm×510mm×410mmと保管場所を取りません。



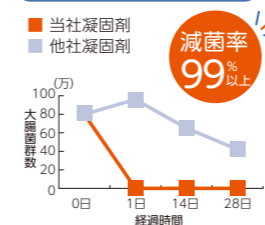
耐荷重100kg

大きな体の方も安心して、ご使用いただけます。

臭気の遮断効果



袋内の減菌効果



菌の遮断効果



信頼の試験データ

ラップ済み袋の試験を行い、臭気漏れ・微生物(細菌)の遮断効果・減菌効果を確認しています。菌が漏れることがないため、二次感染の予防に役立ちます。



便利なオプション品

停電時や電源が無い場所でも使用できるように、専用バッテリー(満充電時300回)と車のシガーソケットから電源が取れる車用DCケーブルをオプション品としてご用意しています。

4ステップの簡単組立

組み立て方の動画はコチラ



1 胴体を広げます。

2 台座を胴体の中に入れ、側面に引っ掛けます。

3 便座ユニットを設置します。

4 電源プラグを差し込み完成です。

使い方はとっても簡単

使い方動画はコチラ



1 便座を上げて、汚物袋をセットし、便座を戻します。

2 凝固剤を汚物袋に入れ、排泄をします。

3 便座を上を持ち上げ、レバーをゆっくりと引き上げます。熱圧着の開始を知らせるビッという音が鳴ります。

4 熱圧着完了のビッビッという音が鳴ったら、レバーをゆっくり押し戻し、ラップ済み袋を取り出してください。