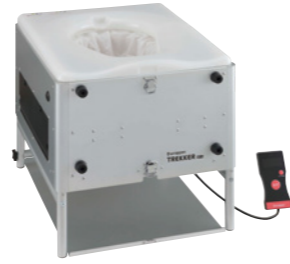


● ラップポン・トレッカー WT-4 (S)

160,000円(税込176,000円)
価格改定2023年4月～:172,000円(税込189,200円)

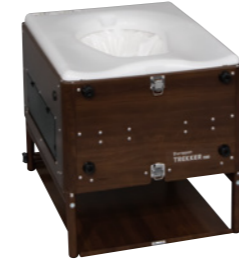
品番	WT4SE102JH	質量	本体約12kg ACアダプター約400g
JANコード	4589922490756		
寸法	使用時:幅390mm・奥行460mm・高さ400mm		
	収納時:幅390mm・奥行460mm・高さ270mm		
材質	本体・脚…アルミニウム合金 便座…PP		
電源	AC100V・50・60Hz(ACアダプター) 又は DC14.4V(専用バッテリー) 又は DC12V(車用DCケーブル) ※電源選択スイッチにより切り替え		
消費電力	75W(バッテリー駆動可 ※別売)	梱包サイズ	幅470mm・奥行580mm・高さ350mm



● ラップポン・トレッカー WT-4 (S) 木目(ブラウン)

170,000円(税込187,000円)
価格改定2023年4月～:178,000円(税込195,800円)

品番	WT4SE102W	質量	本体約12kg ACアダプター約400g
JANコード	4589922491067		
寸法	使用時:幅390mm・奥行460mm・高さ400mm		
	収納時:幅390mm・奥行460mm・高さ270mm		
材質	本体・脚…アルミニウム合金 便座…PP		
電源	AC100V・50・60Hz(ACアダプター) 又は DC14.4V(専用バッテリー) 又は DC12V(車用DCケーブル) ※電源選択スイッチにより切り替え		
消費電力	75W(バッテリー駆動可 ※別売)	梱包サイズ	幅470mm・奥行580mm・高さ350mm



● ラップポン・トレッカー WT-4 (S) 木目(ブラック)

178,000円(税込195,800円)
価格改定2023年4月～:価格据え置き

品番	WT4SE102WB	質量	本体約12kg ACアダプター約400g
JANコード	4589922491074		
寸法	使用時:幅390mm・奥行460mm・高さ400mm		
	収納時:幅390mm・奥行460mm・高さ270mm		
材質	本体・脚…アルミニウム合金 便座…PP		
電源	AC100V・50・60Hz(ACアダプター) 又は DC14.4V(専用バッテリー) 又は DC12V(車用DCケーブル) ※電源選択スイッチにより切り替え		
消費電力	75W(バッテリー駆動可 ※別売)	梱包サイズ	幅470mm・奥行580mm・高さ350mm



● 専用消耗品セット Bタイプ

5,700円(税込 6,270円)
価格改定2023年4月～:6,050円(税込6,655円)

品番	C0SEWS05J		
JANコード	4589922490282		
セット内容	専用凝固剤カタメルポリマー / フィルムロール / ウェットティッシュ		
梱包サイズ	幅345mm・奥行230mm・高さ130mm ※2セットまで同梱できます。		



オプション

● 車用DCケーブル Bタイプ

11,000円(税込 12,100円)
価格改定2023年4月～:12,000円(税込13,200円)

品番	C0CCB10MS	規格	12V車用 電源スイッチ付き
JANコード	4589922490268		
寸法	10m		



● ハンディーバッテリー

26,000円(税込 28,600円)
価格改定2023年4月～:36,000円(税込39,600円)

品番	BALPHB01JH	電池容量	6900mAh	出力電圧	14.4V
JANコード	4589922490596				
USB出力	DC5V Max 2A	LED残量表示	5段階	適応規格	PSE、CE対応
充電電池	リチウムイオンバッテリー	寸法	幅86mm・高さ162mm・厚み30mm		
充電時間	約4時間※満充電での使用可能回数:約90回(連続使用)				



※トレッカー2にご使用の場合は、別売りの専用ケーブル(税込5,280円)が必要になります。

● お問い合わせ先

日本セイフティー株式会社
NIHON SAFETY CO.,LTD.

ラップポン事業部

〒102-0082 東京都千代田区一番町21番地 一番町東急ビル11F
e-mail: wrappon@nihonsafety.com URL: https://www.wrappon.com

ラップポン セイフティーコール **0120-208-718**

受付時間: 月～金 9:00～17:30
土・日・祝祭日・年末年始・その他都合によりお休みさせていただきます。
いただくことがありますので、予めご了承ください。

● 販売店

●掲載商品について 掲載内容は、2023年1月現在のものです。製品改良のため、仕様及び外観の一部を予告なく変更する場合があります。

WT4(S)CAMP-2301-05

wrappon

CAMP

組立てトランク型自動ラップ式トイレ

ラップポン・トレッカー WT-4 (S)

アウトドアに、
安心、便利、快適を



日本セイフティー株式会社
NIHON SAFETY CO.,LTD.

アウトドア・アクティビティを
もっと楽しく快適に



2022.11.1
新登場
(木目・ブラック)



ベーシック
シルバー



落ち着いた
ブラウン
(木目)



テント内に設置のラップボン



キャンピングカー内に
設置のラップボン



ラップボンってどんなトイレ?

ラップボンが搭載している自動ラップ機構は水を使わず、熱圧着によって排泄物を1回毎に自動で密封します。毎回、個包装にして切り離すので、清潔にご使用いただけます。また、排泄物は個包装になっているので、後処理の手間もなく、お手入れも簡単です。ブラックタンクを使いません。



内蔵されている自動ラップ機構

使い方はとっても簡単



1.凝固剤を入れます。

専用凝固剤を投入し、排泄を済ませます。排泄物の水分を凝固させるために凝固剤を使用します。



2.用を足し、ボタンを押します。

排泄後、スイッチのボタンを押してください。自動でラップを開始します。防臭フィルムは自動で供給されます。



3.ラップ済み袋を取り出します。

約90秒後、終了音(ビッピッピ)が鳴ると切り離し完了です。底トレーを引き出し、ラップ済み袋を取り出してください。

必要なキャンプ道具を揃えて快適・安全・安心を確保

アウトドアに出かける際の心配ごととして、上位を占める「トイレ」問題。自然深くに入り込めば、便利で清潔なトイレからは遠ざかり、トイレまでの道のりは遠く、夜は真っ暗でトイレの電灯には見たこともない大量の虫が、、、。楽しいはずのキャンプから遠ざかってしまう人もいます。しかし、自然の中だからと言って、どこでも用を足して良いわけではありません。そういった多くのトイレの問題を解決するため、新しいキャンプ道具として軽量コンパクトで持ち運べるプライベートトイレを利用する人たちが増えています。大自然の中でも「快適・安全・安心」にトイレを利用しています。

*ゴミは必ず持ち帰ってください。自治体の判断によって処理方法が異なる場合もございますので、各自治体の指導に従い処理してください。